

Einputzrahmen Mauerwerk für Lautsprecher Masonry Bracket, T und M-Serie,

Schritt 1

bei Kunststoffrahmen für T- und M-Serie:

In der rohen Wand ein Loch herstellen.

T-Serie

H 41cm, B 23,5cm und T 11,5.

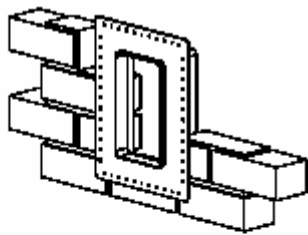
M-Serie

H 24,5cm / B 17,5cm / T 11,5.

Akustisch ideal wäre Ohrhöhe des Nutzers, oft wird oberhalb installiert. Ungünstig sind die Raumecken.

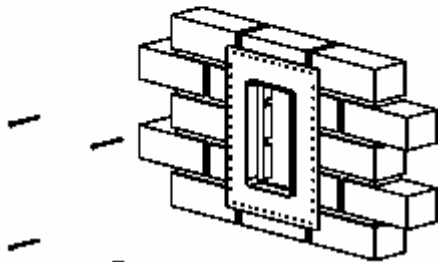
Schritt 2:

Bringen Sie den Einputzrahmen in die gewünschte, senkrechte Position.
(die raue Seite vom Raum sichtbar).



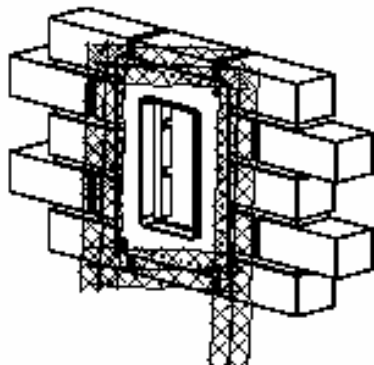
Schritt 3:

Nachdem die Wand um den Einputzrahmen fertiggestellt ist, oder der Rahmen in das gestemmte Loch passt, fixieren Sie den Rahmen mit mindestens 4 Schrauben/Dübeln oder mit Stahlnägeln. Bitte achten Sie beim Einbau je nach Lautsprechermodell auf die nötige Mindesttiefe der Mauernische.



Schritt 4:

Der Übergang vom Mauerwerk zum Rahmen wird bauseits flächig mit Putzgitter als Rissbrücke bedeckt.



Schritt 5:

Putzen Sie nach den Regeln des Handwerks bündig um den Rahmen herum. Der Putz wird ca. 1 cm dick sein. Putzkante ist die Vorderkante des Kunststoffteils.

